

รายงานสถิติเกี่ยวกับการติดตั้งระบบ GPS

ณ วันที่ 10 ธันวาคม 2566

1. จำนวนผู้ให้บริการ GPS ที่เชื่อมต่อข้อมูลกับกรมการขนส่งทางบก 209 ราย
 2. จำนวนผู้ให้บริการ GPS และจำนวนรุ่น GPS ที่ได้รับการรับรองจากกรม

จำนวนผู้ให้บริการ GPS ที่ได้รับการรับรองจากกรม (ราย)	จำนวนรุ่น GPS ที่ได้รับการรับรองจากกรม (รุ่น)
164	622

3. จำนวนรถที่เชื่อมต่อข้อมูลกับศูนย์ GPS

รถโดยสารประจำทาง	รถโดยสารไม่ประจำทาง	รถบรรทุกไม่ประจำทาง	รถบรรทุกส่วนบุคคล	รถอื่นๆ	รวม
26,162	45,705	151,259	250,698	57,056	530,880

4. จำนวนรถที่ต้องติดตั้ง GPS และที่ติดตั้ง GPS แล้ว

ประเภทรถ	จำนวนรถที่ต้องติดตั้ง GPS (คัน)	จำนวนรถที่ติดตั้ง GPS แล้ว (คัน)	รถที่ติดตั้ง GPS แล้ว (ร้อยละ)	ความเร็วเกิน (คัน)	ร้อยละของรถที่ใช้ความเร็วเกิน	ความเร็วสูงสุด (กม./ชม.)	ความเร็วเกินเฉลี่ย (กม./ชม.)
รถโดยสาร							
•ประจำทาง	15,156	15,156	100.00	82	0.54	135	101.76
- หมวด 1	4,152	4,152	100.00				
- หมวด 2	5,418	5,418	100.00				
- หมวด 3	5,586	5,586	100.00				
•ไม่ประจำทาง	45,705	45,705	100.00	169	0.37	128	103.15
รวมรถโดยสาร	60,861	60,861	100.00	251	0.41		102.70
รถบรรทุก							
•ไม่ประจำทาง	158,459	151,259	95.46	67	0.04	124	103.34
•ส่วนบุคคล	250,698	250,698	100.00	60	0.02	127	103.76
รวมรถบรรทุก	409,157	401,957	98.24	127	0.03		103.54
รวมทั้งหมด	470,018	462,818	98.47	378	0.08		102.98

5. จำนวนรถตู้โดยสารที่ต้องติดตั้ง GPS และที่ติดตั้ง GPS แล้ว

ประเภทรถ	จำนวนรถที่ต้องติดตั้ง GPS (คัน)	จำนวนรถที่ติดตั้ง GPS แล้ว (คัน)	รถที่ติดตั้ง GPS แล้ว (ร้อยละ)	ความเร็วเกิน (คัน)	ร้อยละของรถที่ใช้ความเร็วเกิน	ความเร็วสูงสุด (กม./ชม.)	ความเร็วเกินเฉลี่ย (กม./ชม.)
•ประจำทาง	7,422	4,813	64.85				
- หมวด 1	2,425	2,382	98.23				
- หมวด 2	2,175	1,914	88.00	17	0.89	117	101.41
- หมวด 3	2,822	517	18.32				
•ไม่ประจำทาง	22,081	19,730	89.35				
รวมทั้งหมด	29,503	24,543	83.19				

6. จำนวนรถโดยสาร 2 ชั้น ที่ต้องติดตั้ง GPS และที่ติดตั้ง GPS แล้ว

ประเภทรถ	จำนวนรถที่ต้องติดตั้ง GPS (คัน)	จำนวนรถที่ติดตั้ง GPS แล้ว (คัน)	รถที่ติดตั้ง GPS แล้ว (ร้อยละ)	ความเร็วเกิน (คัน)	ร้อยละของรถที่ใช้ความเร็วเกิน	ความเร็วสูงสุด (กม./ชม.)	ความเร็วเกินเฉลี่ย (กม./ชม.)
•ประจำทาง	1,085	1,021	94.10	3	0.29	106	102.67
•ไม่ประจำทาง	4,638	3,908	84.26	14	0.36	117	103.28
•ส่วนบุคคล	31	12	38.71	0	0.00	0	0.00
รวมทั้งหมด	5,754	4,941	85.87	17	0.34		103.17

7. จำนวนรถพยาบาลที่เชื่อมต่อข้อมูลกับศูนย์ GPS

หน่วย : คัน

รย.1	รย.2	รย.3	รวม
951	182	15	1,148

รายงานสถิติการกระทำความผิดจากระบบ GPS รถทุกประเภท ทั่วประเทศ

เดือน ธันวาคม 2566

หน่วย : คัน

วันที่		1 ธ.ค.	2 ธ.ค.	3 ธ.ค.	4 ธ.ค.	5 ธ.ค.	6 ธ.ค.	7 ธ.ค.	8 ธ.ค.	9 ธ.ค.	10 ธ.ค.	11 ธ.ค.	12 ธ.ค.	13 ธ.ค.	14 ธ.ค.	15 ธ.ค.	ค่าเฉลี่ยจำนวนรถ ที่กระทำความผิด	
รถโดยสาร	ประจำทาง	ความเร็วเกิน	49	63	57	52	66	57	42	43	75	82						59
		ไม่แสดงตน	1,957	1,841	1,834	1,933	2,019	1,947	1,912	1,974	1,869	1,715						1,900
		ชั่วโมงการทำงานเกิน	3,110	2,791	2,582	2,720	2,536	3,000	2,820	3,165	2,597	2,199						2,752
	ไม่ประจำทาง	ความเร็วเกิน	132	120	100	122	109	123	103	140	159	169						128
		ไม่แสดงตน	3,812	3,008	2,209	3,104	2,176	3,469	3,521	3,964	3,227	2,259						3,075
		ชั่วโมงการทำงานเกิน	1,310	1,353	1,223	1,052	1,087	978	955	1,272	1,437	1,260						1,193
	ส่วนบุคคล	ความเร็วเกิน	1	1	1	1	2	0	0	1	3	1						1
		ไม่แสดงตน	14	10	4	8	3	13	9	12	10	4						9
		ชั่วโมงการทำงานเกิน	1	0	0	0	1	0	2	2	2	0						1
รถบรรทุก	ไม่ประจำทาง	ความเร็วเกิน	109	88	69	86	72	94	93	112	94	67						88
		ไม่แสดงตน	39,842	35,348	23,513	33,761	28,217	39,681	42,451	42,206	38,329	24,745						34,809
		ชั่วโมงการทำงานเกิน	28,893	25,860	21,380	21,409	23,991	24,645	29,514	28,887	26,164	21,403						25,215
	ส่วนบุคคล	ความเร็วเกิน	53	65	42	65	67	72	49	67	75	60						62
		ไม่แสดงตน	19,956	19,047	14,712	18,430	15,261	20,121	20,216	20,471	20,105	15,534						18,385
		ชั่วโมงการทำงานเกิน	11,189	10,195	10,480	9,622	10,638	10,292	10,476	10,465	10,436	10,247						10,404

รายงานสถิติการกระทำความผิดจากระบบ GPS รถทุกประเภท ทั่วประเทศ

เดือน ธันวาคม 2566

หน่วย : ร้อยละ

วันที่		1 ธ.ค.	2 ธ.ค.	3 ธ.ค.	4 ธ.ค.	5 ธ.ค.	6 ธ.ค.	7 ธ.ค.	8 ธ.ค.	9 ธ.ค.	10 ธ.ค.	11 ธ.ค.	12 ธ.ค.	13 ธ.ค.	14 ธ.ค.	15 ธ.ค.	ค่าเฉลี่ยร้อยละรถ ที่กระทำความผิด	
รถโดยสาร	ประจำทาง	ความเร็วเกิน	0.32	0.42	0.38	0.34	0.44	0.38	0.28	0.28	0.49	0.54						0.39
		ไม่แสดงตน	12.91	12.15	12.10	12.75	13.32	12.85	12.62	13.02	12.33	11.32						12.54
		ชั่วโมงการทำงานเกิน	20.52	18.42	17.04	17.95	16.73	19.79	18.61	20.88	17.14	14.51						18.16
	ไม่ประจำทาง	ความเร็วเกิน	0.29	0.26	0.22	0.27	0.24	0.27	0.23	0.31	0.35	0.37						0.28
		ไม่แสดงตน	8.34	6.58	4.83	6.79	4.76	7.59	7.70	8.67	7.06	4.94						6.73
		ชั่วโมงการทำงานเกิน	2.87	2.96	2.68	2.30	2.38	2.14	2.09	2.78	3.14	2.76						2.61
รถบรรทุก	ไม่ประจำทาง	ความเร็วเกิน	0.07	0.06	0.05	0.06	0.05	0.06	0.06	0.07	0.06	0.04						0.06
		ไม่แสดงตน	26.34	23.37	15.54	22.32	18.65	26.23	28.07	27.90	25.34	16.36						23.01
		ชั่วโมงการทำงานเกิน	19.10	17.10	14.13	14.15	15.86	16.29	19.51	19.10	17.30	14.15						16.67
	ส่วนบุคคล	ความเร็วเกิน	0.02	0.03	0.02	0.03	0.03	0.03	0.02	0.03	0.03	0.02						0.02
		ไม่แสดงตน	7.96	7.60	5.87	7.35	6.09	8.03	8.06	8.17	8.02	6.20						7.33
		ชั่วโมงการทำงานเกิน	4.46	4.07	4.18	3.84	4.24	4.11	4.18	4.17	4.16	4.09						4.15
ค่าเฉลี่ยรวม รถทุกประเภท	ความเร็วเกิน	0.07	0.07	0.06	0.07	0.07	0.07	0.06	0.08	0.09	0.08						0.07	
	ไม่แสดงตน	14.17	12.80	9.13	12.37	10.30	14.09	14.71	14.83	13.73	9.56						12.57	
	ชั่วโมงการทำงานเกิน	9.62	8.69	7.71	7.52	8.27	8.41	9.46	9.46	8.78	7.59						8.55	

รายงานสถิติการกระทำความผิดจากระบบ GPS รถทุกประเภท กรุงเทพมหานคร

เดือน ธันวาคม 2566

หน่วย : คัน

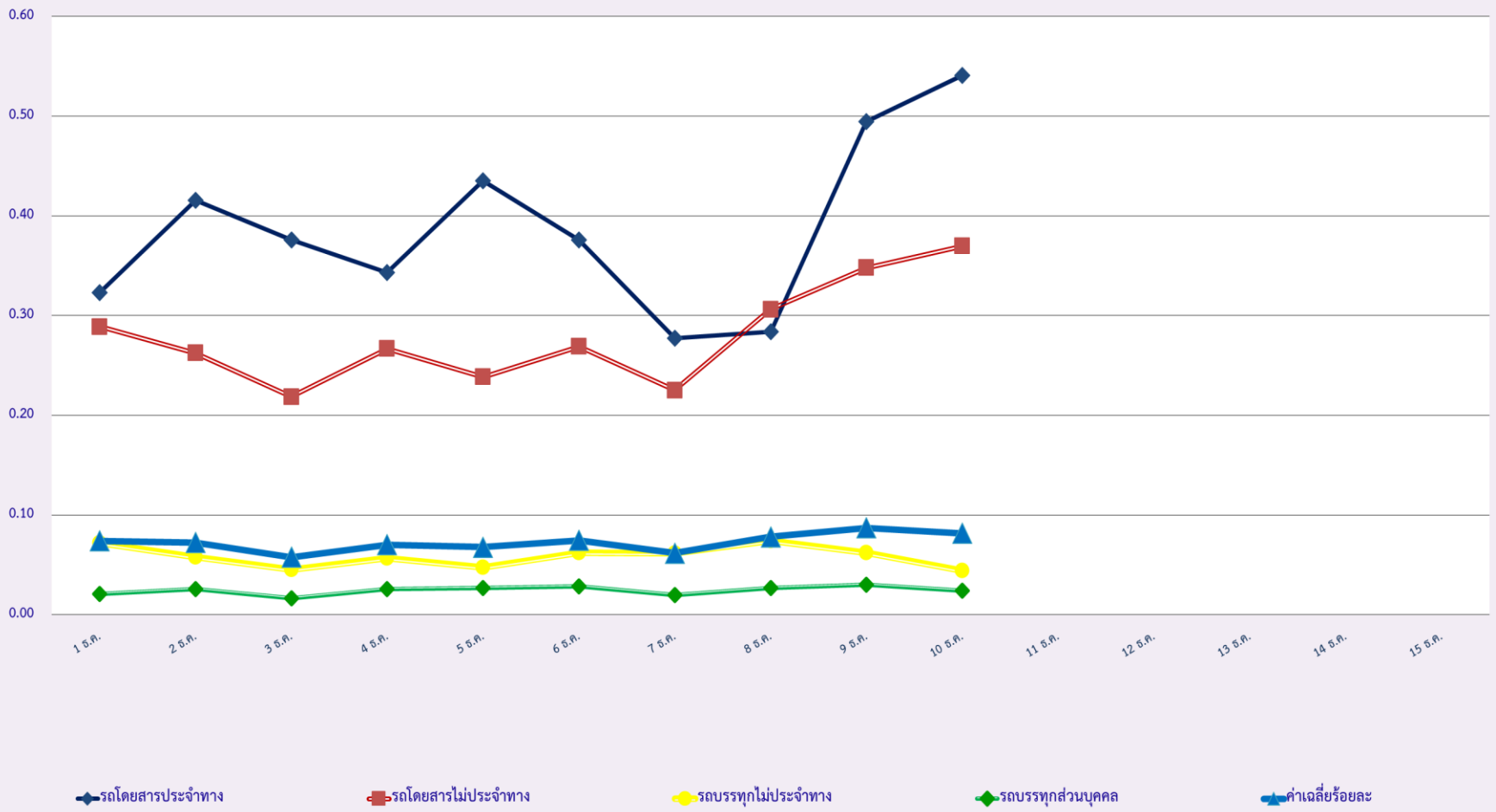
วันที่		1 ธ.ค.	2 ธ.ค.	3 ธ.ค.	4 ธ.ค.	5 ธ.ค.	6 ธ.ค.	7 ธ.ค.	8 ธ.ค.	9 ธ.ค.	10 ธ.ค.	11 ธ.ค.	12 ธ.ค.	13 ธ.ค.	14 ธ.ค.	15 ธ.ค.	ค่าเฉลี่ยจำนวนรถ ที่กระทำผิด	
รถโดยสาร	ประจำทาง	ความเร็วเกิน	2	4	3	4	1	2	2	1	5	2						3
		ไม่แสดงตน	984	914	944	1,018	1,049	985	991	978	942	886						969
		ชั่วโมงการทำงานเกิน	1,492	1,146	942	1,185	910	1,467	1,376	1,515	993	725						1,175
	ไม่ประจำทาง	ความเร็วเกิน	7	4	4	6	4	9	5	10	11	11						7
		ไม่แสดงตน	1,044	794	607	848	487	874	827	1,052	804	558						790
		ชั่วโมงการทำงานเกิน	259	245	223	197	211	200	158	269	238	218						222
	ส่วนบุคคล	ความเร็วเกิน	0	0	0	0	0	0	0	0	0	0						0
		ไม่แสดงตน	6	2	0	3	0	6	2	3	3	0						3
		ชั่วโมงการทำงานเกิน	1	0	0	0	1	0	1	0	0	0						0
รถบรรทุก	ไม่ประจำทาง	ความเร็วเกิน	1	1	0	1	1	1	0	1	0	0						1
		ไม่แสดงตน	14,120	12,418	6,549	11,718	7,559	14,125	14,781	15,097	13,562	6,596						11,653
		ชั่วโมงการทำงานเกิน	4,293	3,778	2,792	3,024	2,961	3,577	4,142	4,284	3,830	2,604						3,529
	ส่วนบุคคล	ความเร็วเกิน	2	1	0	1	1	0	0	1	0	0						1
		ไม่แสดงตน	4,226	3,981	2,614	3,633	2,523	4,057	4,224	4,352	4,369	2,770						3,675
		ชั่วโมงการทำงานเกิน	1,280	1,238	1,238	983	1,101	1,075	1,182	1,187	1,217	1,098						1,160

รายงานสถิติความเร็วเกินของรถตู้โดยสารประจำทาง หมวด 2 (บขส.)

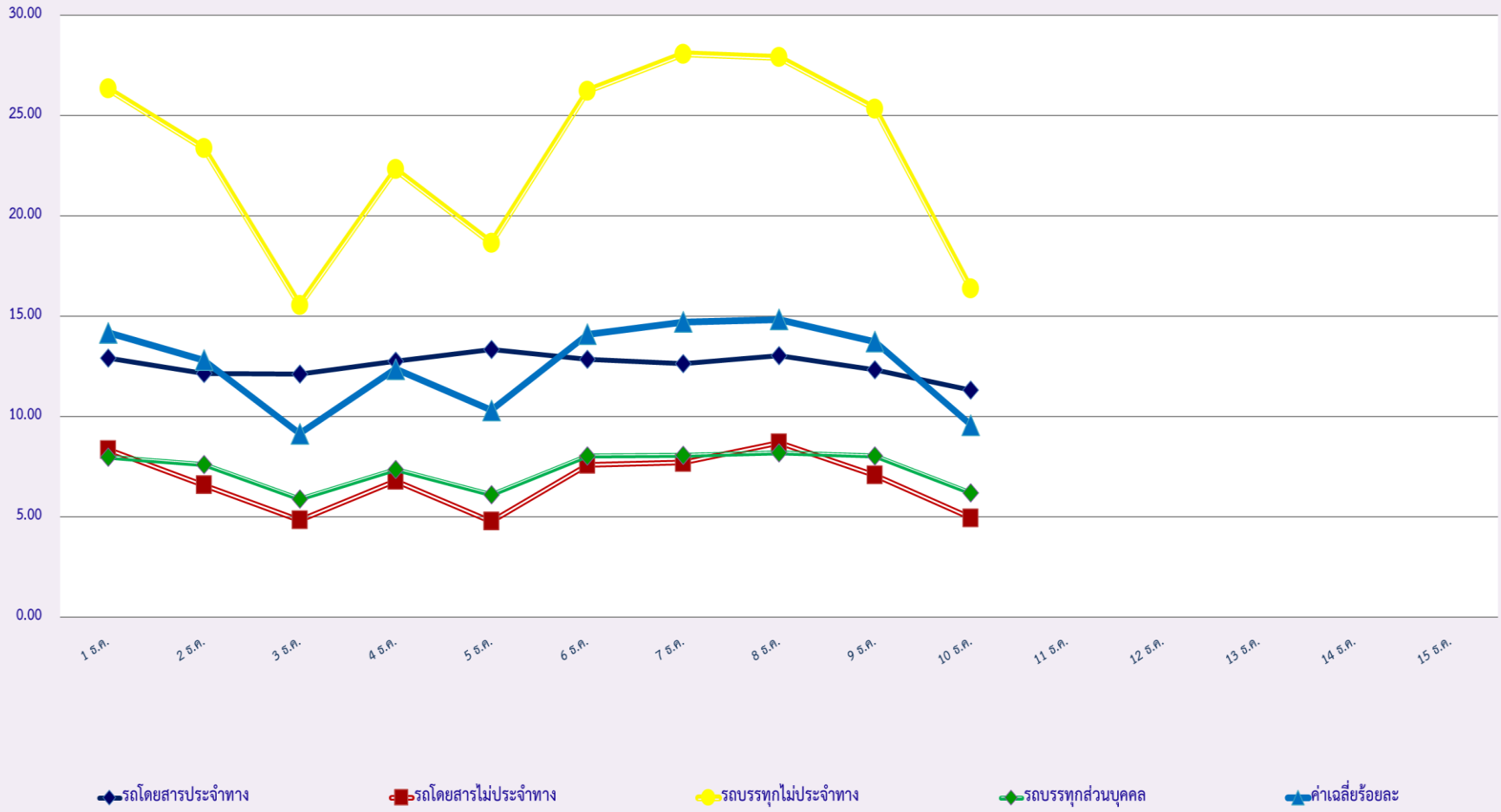
ประจำเดือน ธันวาคม 2566

พื้นที่		วันที่														
		1 ธ.ค.	2 ธ.ค.	3 ธ.ค.	4 ธ.ค.	5 ธ.ค.	6 ธ.ค.	7 ธ.ค.	8 ธ.ค.	9 ธ.ค.	10 ธ.ค.	11 ธ.ค.	12 ธ.ค.	13 ธ.ค.	14 ธ.ค.	15 ธ.ค.
กรุงเทพมหานคร	จำนวน(คัน)	1	0	0	0	0	0	0	0	0	1	1				
	ร้อยละ	0.05	0.00	0.00	0.00	0.00	0.00	0.00	0.00	0.00	0.05	0.05				
ทั่วประเทศ	จำนวน(คัน)	23	18	25	15	20	19	11	20	18	17					
	ร้อยละ	1.20	0.94	1.30	0.78	1.04	0.99	0.57	1.04	0.94	0.89					

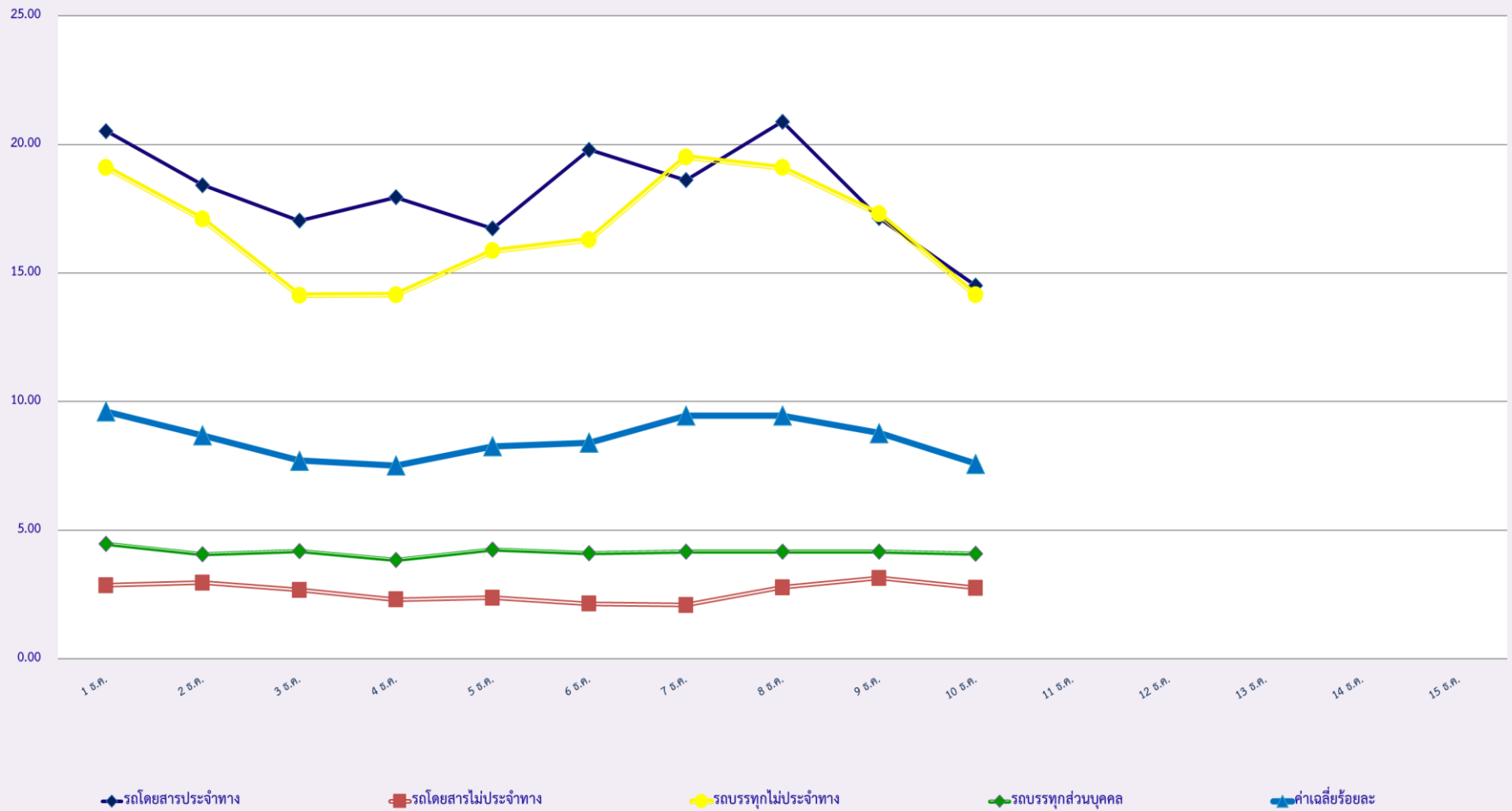
สถิติรถที่มีความเร็วเกินในรถแต่ละประเภท (ร้อยละ)



สถิติการไม่แสดงตนของพนักงานขับรถในรถแต่ละประเภท (ร้อยละ)



สถิติระยะเวลาการทำงานเกินของพนักงานขับรถในรถแต่ละประเภท (ร้อยละ)



สถิติรถตู้โดยสารประจำทาง หมวด 2(บขส.)ที่มีความเร็วเกิน (ร้อยละ) .

